



Ogrody dla Ziemi



Zapraszamy na zajęcia edukacyjne Fundacji Świat w Naszych Rękach.

Możliwe są trzy różne opcje ich prowadzenia: mogą się one odbyć **stacjonarnie** w naszym ekologicznym siedlisku, mogą przybrać formę interaktywnej **lekcji online** lub możemy połączyć te dwie formy i zaoferować Państwu **zajęcia mix**.

KONTAKT

edukacja@swiatwnaszychrekach.org

telefon: 691 857 503

Maria Różga

Edukatorka i animatorka



Lekcja w terenie:

W programie:

- spacer po bioróżnorodnym ogrodzie i ścieżce edukacyjnej
- „Ogrody Dla Ziemi” złożonej z ośmiu kolorowych tablic o tematyce ekologicznej,
- działania praktyczne, które będą uzależnione od pory roku i tego, co w danym momencie dzieje się w świecie przyrody; przygotowanie grządki, sianie warzyw do gruntu, obserwacja wzrostu roślin i zachowania zwierząt, naturalne nawożenie, pozyskiwanie nasion i inne,
- zobaczymy co kryje w sobie zdrowa gleba, prześledzimy obieg wody i elementy małej retencji w ogrodzie, skorzystamy z toalety kompostowej ;)
- ćwiczenie uważności: bosy spacer / wizualizacja / tworzenie wspólnego Drzewa Życzeń dla Ziemi

Czas: 120 minut

Cena: 300 złotych

Lekcja online:

Zajęcia online na platformie proponowanej przez Waszą instytucję lub przez nas. Podczas lekcji dowiemy się co to znaczy bioróżnorodność i czemu jest tak ważna dla życia na naszej planecie. Nauczymy się, jak można sprawić by ogród, balkon czy podwórko koło naszego domu stały się choć odrobinę bardziej przyjazne roślinom i zwierzętom. Zapoznamy się też z zasadami permakultury na przykładzie atrakcyjnych grafik.

Czas: 90 minut

Cena: 100 złotych

Zajęcia online + w terenie:

Zachęcamy do skorzystania z pakietu łączonego; najpierw spotkamy się z grupą podczas lekcji online, a następnie zastosujemy zdobytą wiedzę w praktyce w gospodarstwie.

Cena: 350 złotych

KONTAKT

edukacja@swiatwnaszychrekach.org

telefon: 691 857 503

Maria Różga

Edukatorka i animatorka

Grupa docelowa:

Dzieci i młodzież w grupie do 20 osób
(chyba, że w jednej klasie jest więcej uczniów - do uzgodnienia)

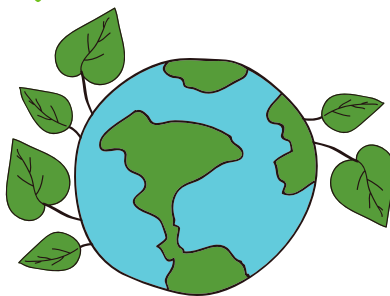
Miejsce:

Zajęcia w terenie odbywają się w edukacyjnym siedlisku z ekologicznym ogrodem, położonym u stóp Beskidów w Bystrej koło Bielska-Białej (możliwy dojazd komunikacją miejską)

Udogodnienia

- dojazd autobusem miejskim nr 57 z Bielska-Białej do przystanku Bystrza łąwa (ok. 500m od gospodarstwa)
- toaleta dostosowana dla osób z niepełnosprawnościami ruchowymi
 - ławki / krzesła / stoły do dyspozycji grupy
 - tablica / rzutnik
- na wypadek deszczu: dwie kryte altany ze stołami i ławkami /lub zajęcia w kopule geodezyjnej
- możliwość rozpalenia ogniska, zrobienia ziołowej herbaty na ogniu – do indywidualnego ustalenia

Zapraszamy po żywe doświadczenie Natury



KONTAKT

edukacja@swiatwnaszychrekach.org

telefon: 691 857 503

Maria Różga

Edukatorka i animatorka